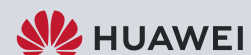


Le système de gestion de l'énergie le plus ouvert

Un aperçu de certaines de nos intégrations pour le C&I et les services publics



250+
intégrations



Consulte la liste des appareils intégrés

À propos d'Eniris



Eniris est une entreprise internationale dont le siège est situé **en Belgique**, avec une succursale aux **Pays-Bas, Suisse et Suède**.

Fondée en 2018, Eniris a développé la **plateforme SmartgridX** pour la gestion de divers actifs énergétiques.

Sur cette base, Eniris BMS a été créée pour surveiller les bâtiments et leurs flux énergétiques.
En 2020, Eniris a lancé **SmartgridOne**, un système de gestion de l'énergie avancé.

Aujourd'hui, Eniris connecte plus de **135 000 installations résidentielles et 13 200 installations commerciales à travers le monde**, couvrant **plus de 250 marques**, s'imposant ainsi comme un leader dans la surveillance et la gestion énergétique.

Prêt à commencer ?

Pour plus d'informations | eniris.io

planifiez un rendez-vous | eniris.io/meetings

✉ info@smartgridone.com

📞 Ventes Locales

ch +41 782 00 69 24

Liste des
distributeurs
locaux



Gestion de l'énergie

Pour les projets Commerciaux, Industriels
et de Services Publics



Un contrôle énergétique fluide du kWh au MWh
avec SmartgridOne Pro

Fonctionnalités

Accès au marché de l'énergie

Intégrez-vous sans effort à la gamme la plus complète de marchés de l'énergie en Europe, notamment les marchés d'équilibrage, FCR, aFRR, mFRR, intraday et day-ahead. Notre indépendance vis-à-vis des BRP ou BSP garantit un couplage fluide des marchés pour vos actifs.



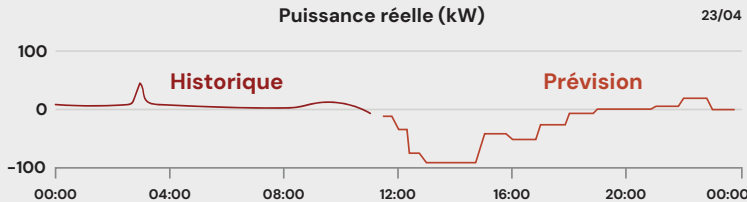
... et plus encore

Algorithme d'optimisation locale

SmartgridOne exécute un algorithme local, essentiel pour une participation rapide aux marchés auxiliaires et à l'écrêtement des pointes de consommation. Il s'appuie sur les prévisions météorologiques, les tarifs dynamiques et les données historiques pour une gestion énergétique optimale.

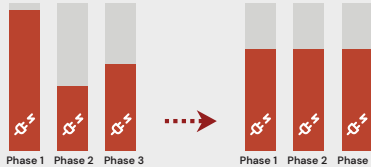
Prévisions de consommation et de production

Bénéficiez de prévisions de pointe en matière de consommation et de production, permettant une gestion proactive des pics de demande et maximisant les économies de coûts.



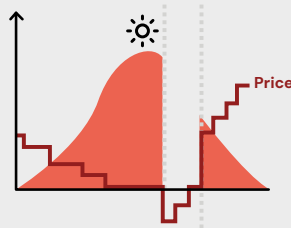
Surveillance et compensation du déséquilibre de phase

Surveillez et compensez chaque phase électrique indépendamment, si votre actif le permet, afin d'améliorer la stabilité et les performances globales du système



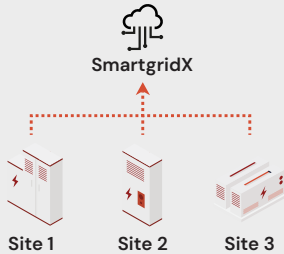
Limitation de production (Curtailement Management)

Évitez la production solaire pendant les prix négatifs et réduisez les coûts de déséquilibre grâce à notre EMS. Nous surveillons en temps réel le marché du déséquilibre ou traitons les signaux des fournisseurs, BRP ou agrégateurs.



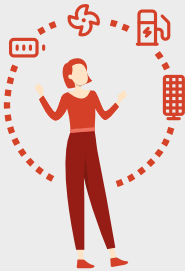
Solutions de Centrale Virtuelle

Regroupez vos systèmes de batteries ou installations solaires dans une centrale virtuelle (VPP) contrôlable de manière centralisée. Cela offre à vos petits actifs un accès élargi aux marchés et augmente leur valeur collective.



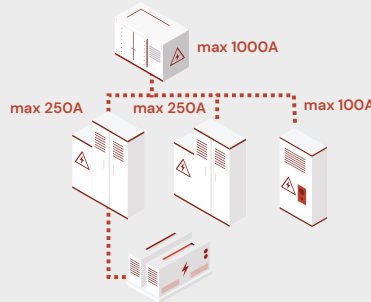
Commande Simultanée des Appareils

Contrôlez facilement plusieurs dispositifs tels que les onduleurs de batterie, les bornes de recharge, les pompes à chaleur, les chaudières et autres charges marche/arrêt, à l'aide d'un seul contrôleur SmartgridOne.



Supervision des Limites de Courant

Gardez le contrôle et la supervision des limites de courant au sein de vos groupes internes et tableaux électriques, afin d'améliorer la sécurité et la fiabilité du système.



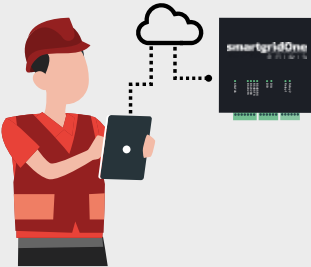
Stations de Recharge Assistées par Batterie

Utilisez des batteries pour permettre une recharge rapide des véhicules électriques, même au-delà des capacités habituelles du réseau.



Interface de Configuration à Distance

Configurez et gérez aisément tous vos actifs à distance, pour une expérience fluide comme si vous étiez sur site.



Surveillance en Temps Réel avec SmartgridX

Surveillez l'ensemble de votre portefeuille d'installations avec un niveau de détail remarquable via notre application et portail SmartgridX. Un outil idéal pour les installateurs soucieux d'un service client de qualité. SmartgridX sert également de tableau de bord client, où l'utilisateur final peut accéder à une ou plusieurs installations.

